

FEE FAIRY HADA

AB: eng anliegend, très ajusté, close fitting, muy ajustado

Größen A	140 cm										150 cm				
	Eur	36	38	40	42	44	46	36	38	40	42	44	46		
A	m	5,50	5,60	5,70	5,75	5,75	5,75	5,30	5,30	5,30	5,30	5,30	5,30		
A	m	4,60	4,60	4,60	4,60	4,60	4,60	*	*	*	*	*	*		
B	m	4,50	4,50	4,50	4,55	4,60	4,70	4,00	4,05	4,05	4,10	4,20	4,20		
B	m	3,50	3,50	3,50	3,50	3,50	3,50	*	*	*	*	*	*		

▶ mit Richtung / avec sens / with nap / con dirección

★ ohne / Richtung / sans sens / without nap / sin dirección



Transparente Stoffe,
Spitze, Georgette

Sheer fabrics,
lace, georgette

Tissus transparents,
dentelle, georgette

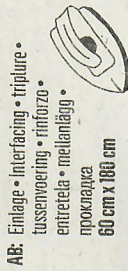
transparente stoffen,
kantstof, georgette

tessuti trasparenti,
pizzo, georgette

Telas transparentes,
encaje, georgette

Transparenta țesuturi,
spets, georgette

Прозрачные ткани,
кружевные полотна,
креп-жоржет



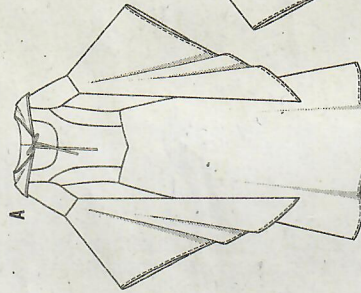
AB: Einlage • interfacing • triplure •
tussenvoering • rinforzo •
entretela • mellanlägg •
прокладка
60 cm x 100 cm



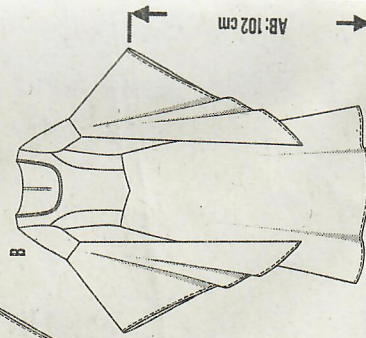
A: 55 cm; B: 60 cm



B: 85-95 cm



B



AB: 102 cm

Sämtliche Modelle stehen unter
Urheberrecht, gewerbliches Nach-
arbeiten ist nicht gestattet.

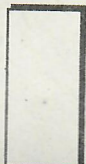
All models are copyrighted.
Reproduction for commercial pur-
poses is not allowed.

Tous les modèles sont sous la
protection des droits d'auteur,
leur reproduction à des fins commer-
ciales est strictement interdite.

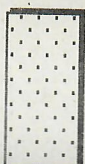
Para todos los modelos se reservan
los derechos de autor,
está prohibida la reproducción con
fines comerciales



rechte Stoffseite • right side •
endroit • goede kant •
lado derecho de la tela •
тыгетс рiтa • лицевая сторона



linke Stoffseite • wrong side •
envers • verkeerde kant •
rovescio della stoffa •
lado revés de la tela • тыгетс авига •
изнаночная сторона



Einlage • interfacing • triplure •
tussenvoering • rinforzo • entretela •
mellanlägg • прокладка



Futter • lining • doublure • voering •
fodera • forro • foder • подкладка



Volumenvlies • batting •
vliesseline gonfianta • volumevlies •
flisseline ovattata •
entretela de relleno •
polyestervattsein • Воломеновфлиз

DEUTSCH

SCHNITTTEILE:

- A B 1 Mittl. Vorderteil 1x
- A B 2 Seitl. Vorderteil 2x
- A B 3 Mittl. Rückenteil 2x
- A B 4 Seitl. Rückenteil 2x
- A B 5 Oberer Ärmel 2x
- A B 6 Unterer Ärmel 2x
- A 7 Kapuze 2x
- A 8 Band 2x
- A B 9 Vord. Rockbahn 1x
- A 10 Rückw. Rockbahn 2x
- A 11 Rückw. Rockbahn - Verlängerung
- B 12 Rückw. Rockbahn 2x

DIE ZUSCHNEIDEPÄNE SIND AUF DEM SCHNITTBOGEN

PAPIERSCHNITTTEILE VORBEREITEN

Suchen Sie Ihre Schnittgröße nach der burda style Maßtabelle auf dem Schnittbogen aus: Kleider, Blusen, Jacken und Mäntel nach der Oberweite, Hosen und Röcke nach der Hüftweite. Ändern Sie, wenn nötig, den Papierschnitt um die Zentimeter, um die Ihre Maße von der burda style Maßtabelle abzuweichen.

AB

Schneiden Sie vom Schnittbogen für das KLEID A Teile 1 bis 11, für das KLEID B Teile 1 bis 6, 9 und 12 in Ihrer Größe aus.

Achtung, vor dem Zuschneiden bei A die Teile 10 und 11 aneinander kleben (siehe Zuschneidepläne).

SCHNITT VERLÄNGERN ODER KÜRZEN

Unser Schnitt ist für eine Körpergröße von 168 cm berechnet. Wenn Sie größer oder kleiner sind, können Sie den Schnitt an den eingezeichneten Linien „hier verlängern oder kürzen“ Ihrer Größe anpassen. So bleibt die Passform erhalten.

➔ Verändern Sie immer alle Teile an der gleichen Linie um den gleichen Betrag.

So wird es gemacht:

Schneiden Sie die Schnittteile an den vorgegebenen Linien durch. Zum Verlängern schieben Sie die Teile so weit wie nötig auseinander.

Zum Kürzen schieben Sie die Schnittkanten so weit wie nötig übereinander. Die seitl. Kanten ausgleichen.